

CODE	UE - UNITÉ D'ENSEIGNEMENT	INTERVENANT.S	CONTENU	NB HEURES	CRÉDITS ECTS
UE1 1	BASE ET DÉVELOPPEMENT DU JEU THÉÂTRAL	Jeanne-Sarah Deledicq - artiste lyrique Aurélien Desclozeaux - chorégraphe Valentin L'Herminier - eutoniste Jean-Pierre Ryngaert - dramaturge	Analyse fonctionnelle du corps et pratique d'exercices (corps, voix, espace, écoute, mouvement, rythme). Voix et jeu. Prévention des risques professionnels liés à une pratique artistique - corps et jeu. Analyse dramaturgique.	140 h	9
UE1 2	THÉÂTRE CLASSIQUE	Claude Duparfait - comédien	Mise en place des bases techniques, artistiques et dramaturgiques du travail de l'acteur à partir de textes autobiographiques de Thomas Bernhard.	210 h	12
UE1 3	THÉÂTRE CLASSIQUE	Catherine Baugué - comédienne	Renforcement des bases techniques, artistiques et dramaturgiques du travail de l'acteur. La structure de l'alexandrin racinien.	175 h	12
UE1 4	THÉÂTRE CONTEMPORAIN	Ludovic Lagarde - metteur en scène	Perfectionnement des bases au travers d'un texte contemporain grec dans la perspective d'un projet bilingue avec une école d'art dramatique grecque.	98 h	9
UE1 5	THÉÂTRE CLASSIQUE	Argyro Chioti - metteuse en scène	Perfectionnement des bases au travers d'un texte revisitant la tragédie antique par l'écriture plateau. Préfiguration d'un projet bilingue avec des élèves/comédiens grecs.	63 h	9
UE1 6	THÉÂTRE CONTEMPORAIN	Mathieu Bauer - metteur en scène	Adaptation d'une forme littéraire au théâtre. Adaption pour le plateau d'une proposition composée de divers textes de Kafka en lien avec la musique.	105 h	9
UE1 7	THÉÂTRE CLASSIQUE	Laurent Brethome - metteur en scène	Les ressorts comiques du vaudeville. Exploration de la mécanique de haute précision du rire et de l'absurde du langage de Feydeau.	70 h	9
UE1 AMU Module AMU	CURSUS CONJOINT ERAQM/AIX-MARSEILLE UNIVERSITÉ	Louis Dieuzayde - maître de conférence Agnès Regolo - metteuse en scène	Approche des œuvres : du texte à la scène à partir de deux textes de Botho Strauss.	48 h	6 crédits AMU

UE1 1
BASE ET
DÉVELOPPEMENT
DU JEU THÉÂTRAL

Jeanne-Sarah
Deledicq
Ariste lyrique

Voir page 52 - 53

Aurélien
Desclozeaux
Chorégraphe, danseur

Valentin
L'Herminier
Eutoniste, comédien

Jean-Pierre
Ryngaert
Dramaturge, professeur des
universités (émérite en sep-
tembre 2011) à l'Université
Paris III

UE1 2
THÉÂTRE
CLASSIQUE



Claude Duparfait
Comédien,
metteur en scène

**THOMAS BERNHARD,
UNE AUTOBIOGRAPHIE**

Nous plongerons dans l'œuvre incandescente du grand dramaturge autrichien, à travers deux de ses cinq récits autobiographiques : *L'Origine*, et *La Cave*. Après une première session de lecture en septembre, nous interrogerons en profondeur certains passages des deux récits : leur construction, leur modernité, et leur thématique puissamment ancrée dans l'Histoire du 20e siècle. Thomas Bernhard nous dit qu'il n'écrit que sur des « paysages intérieurs » : nous chercherons à leur donner corps sur le plateau.
C.D.

UE1 3
THÉÂTRE
CLASSIQUE



Catherine Baugué
Comédienne

ANDROMAQUE
de Racine

Autour d'Andromaque (littéralement « celle qui combat l'homme »), se déchaîne une guerre des sexes à laquelle le fatum religieux ne sert plus d'aucun alibi. Nous aborderons la pièce sans distinction de sexes, de rôles, de personnages. Au plus profond, une chaîne de prédation viscérale. Dans la bouche, la langue de Racine subtile, aphoristique, non réaliste, expressément destinée à la citation. Nous verrons que loin de représenter le « Vieux Théâtre », la profération classique de l'alexandrin génère une jouissance, une subversion, un scandale libérateur, auprès desquelles les partitions contemporaines font quelquefois figure de bréviaire.
C.B.

UE1 4
THÉÂTRE
CONTEMPORAIN



Ludovic Lagarde
Metteur en scène

Le projet se déroulera sur les trois années d'études de la promotion. Nous réaliserons une création bilingue en grec et en français réunissant les élèves de l'ERACM et ceux d'une école Nationale en Grèce, probablement de l'école du Théâtre National d'Athènes. Je choisirai une pièce contemporaine grecque en regard du texte choisi par Argyro Chioti (metteuse en scène du collectif Vasistas) qui prendra en charge l'autre demi-groupe. Un premier stage de préparation aura lieu cette saison. Je suis très heureux à l'idée de vivre cette aventure avec les élèves. J'ai eu le plaisir de mettre en scène au Théâtre National d'Athènes et de soutenir en tant que directeur d'un Centre Dramatique National les créations de la nouvelle scène théâtrale grecque.
L.L.

UE1 5
THÉÂTRE
CLASSIQUE



Argyro Chioti
Metteuse en scène,
comédienne

ANTIGONICK
de Anne Carson

Nous allons construire sur scène de nouveaux rituels contemporains, des mondes existants mais légèrement décalés, en se mettant en recherche d'une forme scénique complexe et dense qui mêle chorégraphie et musique. La place que chaque individu peut occuper dans un groupe et -a fortiori- dans le monde sera au centre de nos interrogations. Pour cela, nous allons travailler sur la tragédie antique la plus moderne par excellence, celle du refus de l'autorité aveugle, Antigone. Plus précisément, sur la traduction épurée et radicale de la poétesse canadienne Anne Carson (Antigonick). A.C.

UE1 6
THÉÂTRE
CONTEMPORAIN

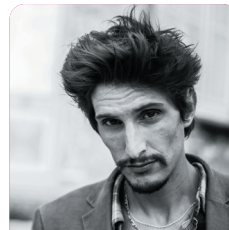


Mathieu Bauer
Musicien, metteur en scène

KAFKA MATÉRIAUX

Depuis mon enfance et la rencontre avec le spectacle d'André Engel : « Hôtel modern d'après Kafka », monté au TNS en 1979, je suis hanté, habité par l'univers de Frantz Kafka. Aujourd'hui après avoir lu un certain nombre de ses textes, ou vu différentes adaptations j'ai envie de m'emparer à mon tour de cet univers pour le mettre au travail sur un plateau. Il me semble que la lucidité dont Kafka a fait preuve à son époque, vis-à-vis d'une société de plus en plus impersonnelle, dans laquelle l'individu est en prise avec un système qui lui échappe ou plus précisément ne cesse de se dérober à lui, confère à son œuvre une actualité saisissante. Mais l'adjectif Kafkaïen qui s'applique de plus en plus à notre monde tant les formes d'aliénations y sont nombreuses, est aussi traversé d'un humour surréaliste difficile à cerner. Car si l'on sait que lui-même riait à gorge déployée à la lecture de ses propres textes, il nous est toujours difficile de savoir de quoi rit-on exactement - de la souffrance de K, de l'absurdité des situations, du malheur des uns, de l'insouciance des autres ou de la folie d'un monde qui se métamorphose sans nous ? - C'est à partir de la nature de ce rire que j'ai envie d'aborder avec les élèves de l'ERACM ce Kafka matériaux. M.B.

UE1 7
THÉÂTRE
CLASSIQUE



Laurent Brethome
Metteur en scène

**LE RIRE COMME RÉFRACTION
NATURELLE DU DRAME**

Georges Feydeau traîne avec lui une œuvre dense et paradoxale. Consacré très jeune et de son vivant dans les grands théâtres de Boulevards parisiens, c'est un génie finalement "mal-connu" de notre monde théâtral contemporain. Précurseur du surréalisme et du théâtre de l'absurde à travers ses œuvres monstres de vaudeville de la fin du 19ème siècle, Feydeau est le créateur d'un nouveau genre théâtral à partir de 1908 : Les farces conjugales en un acte. Ces courtes pièces s'appuient sur des situations banales du quotidien et poussent le "monstre du genre humain" dans ce qu'il a de plus extrême. Les situations banales et quotidiennes accouchent de drames terribles et monstrueusement drôles. C'est pour des comédiens et des comédiennes le répertoire le plus exigeant à travailler puisqu'il nécessite de mettre en travail la plus grande sincérité au service de la plus grande virtuosité. Qui peut jouer Feydeau peut tout jouer. Ce n'est pas une phrase en l'air c'est une réalité. Les pièces en un acte de Feydeau sont une mécanique de haute précision qui nécessite pour la comédienne, le comédien, une maîtrise totale de son instrument. Nous travaillerons à mettre en jeu les monstres de chacun et de chacune et tenterons de toucher ce qui peut se rapprocher le plus de la notion de "crédibilité dans l'excès". L.B.

UE1 AMU
CURSUS
CONJOINT
ERACM/AMU



Louis Dieuzayde
Maître de conférences

Agnès Régolo
Comédienne, metteuse en scène

ÉCRITURES EN SCÈNE

Il s'agira d'analyser les modalités d'énonciation et de jeu de l'acteur, telles que semblent les convoquer les écritures théâtrales actuelles sur le plan de la composition poétique et dramaturgique et sous l'orientation des apports majeurs des praticiens et penseurs de l'énonciation théâtrale : notamment Louis Jouvet, Valère Novarina, Claude Régy. La séance du 27 janvier sera dirigée par Marion Chenetier-Alev, stylisticienne et spécialiste des écritures contemporaines, auteur d'une thèse sur l'oralité. L.D. Plusieurs brigades d'expérimentation seront à l'œuvre, réunissant des étudiants AMU et ERACM, dirigées par une enseignante de l'Université - Agnès Regolo - et par un acteur et metteur en scène sollicité par l'ERACM - Les matériaux : « Le Temps et la Chambre » et « Grands et Petits » de Botho Strauss. Théâtre de l'étrangeté, de la séparation, du bousculement des frontières intérieures et extérieures, l'œuvre dramatique de Botho Strauss met le doigt sur les blessures de nos sociétés contemporaines. La discontinuité, la fragmentation de sa narration, l'opacité de personnages fort d'un mystère jamais réellement levé, demandent aux actrices et acteurs des ressorts de jeu singuliers, que nous nous appliquerons à explorer. A.R.